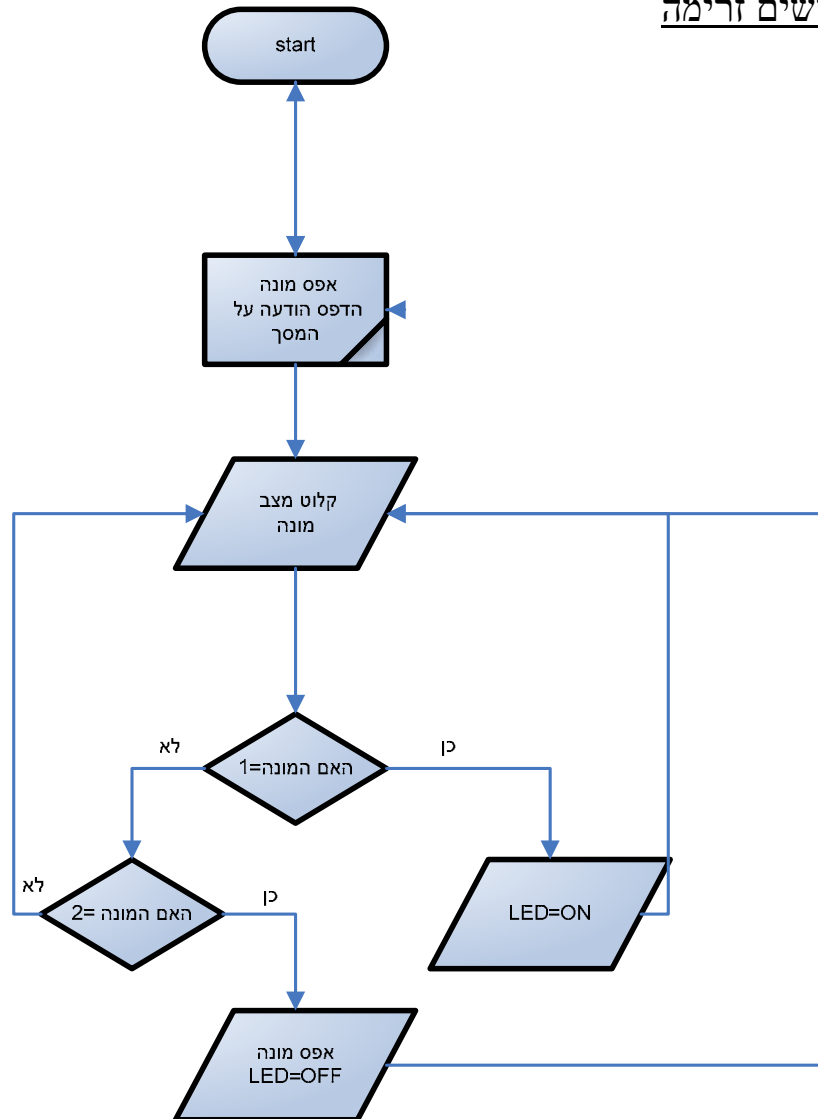
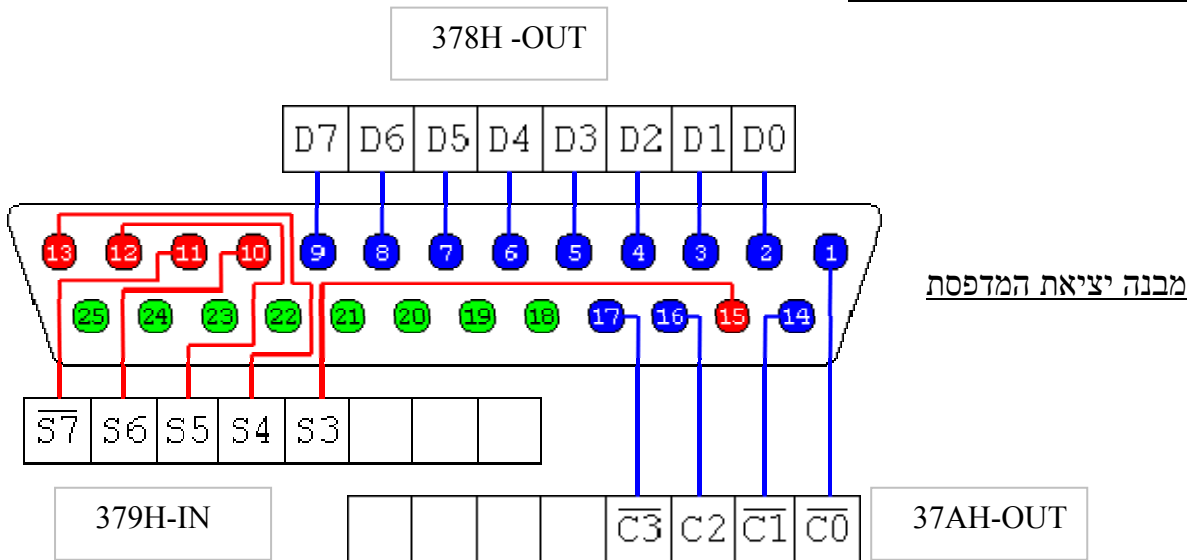


תוכנה

תרשים זרימה



תוכנית הפרויקטון



```
#include <stdio.h>
#include <dos.h>
```

```
void Reset()
{
    outportb(0x37A, 0x04);
    delay(10);
    outportb(0x37A, 0x00);
}

In()
{
    char a;
    outportb(0x37A, 0x01);
    a=inportb(0x379);
    a=a^0x80;
    a=a>>4;
    return a;
}
```

פונקציה לאיפוס המונה שליחה ב-c2 '1' השהייה של 10 מילי שניות שליחה של '0' ל-c2. מהשרטוט c2 מחובר לרגל MR ב-4510 זאת רגל ה-RESET

פונקציה הקולטת את ערך המונה לפי סדר ההוראות: שליחת '0' לסיבית c0, אשר מאפשרת 4 כניסות עליונות בחוצץ. קליטת מצב המונה דרך כתובת 379H. הפיכת סיבית s7. הזזה ימינה 4 מקומות, העברת ערך המונה הנמצא במשתנה a חזרה לתוכנית הראשית

```
void main()
{
    char mone;
    RESET();
    clrscr();
    outportb(0x378, 0x00);
    printf("Clap your hands once to start.\nClap your hand again to stop.");
    while(1)
    {
        mone=In();
```

איפוס המונה

קריאה לפו' הקולטת את ערך המונה ומחזירה אותו למשתנה

```

if (mone==1)
{
    outportb(0x378,0x01);
    delay(200);
    outportb(0x378,0x02);
    delay(200);
}

if (mone==2)
{
    outportb(0x378,0x00);
    Reset();
}

}

```

אם המונה שווה 1 הדלקת לדים וכיבוי

אם המונה שווה 2 כיבוי הלדים ואיפוס המונה

שאלות על תוכנה

1. הראה היכן מתבצעת הקליטה של מצב המונה, הסבר את הפו' הקולטת את הערך מהמונה.
2. למה זקוקים לאיפוס המונה? הסבר כיצד הפונקציה RESET() מבצעת זאת.
3. הראה היכן בתוכנה מתבצעת פנייה להדלקת הלדים.
4. הראה את ההוראה אשר קולטת את מצב המונה.
5. מהן ההגדרות include בראש התוכנית?
6. מה מבצעת ההוראה while(1)?

בהצלחה!!!